



2026

AU SERVICE DE LA PETITE ENFANCE
PARTOUT EN FRANCE

CATALOGUE FORMATIONS



Qualiopi
processus certifié

RÉPUBLIQUE FRANÇAISE

La certification Qualiopi a été délivrée au
titre de la catégorie d'action suivante :
ACTIONS DE FORMATION

© Sauveur2Vie - Tous droits réservés

Vous prenez soin d'eux, Nous prenons soin de vous

M O T D U F O N D A T E U R

L ' O R I G I N E D ' U N E N G A G E M E N T



Je suis Anis Safri, ancien sapeur-pompier avec + de 10 ans d'expérience opérationnelle spécialisé en ingénierie pédagogique.

J'ai été témoin de la fragilité de la vie. Et ce sont les interventions auprès des enfants qui ont marqué mon cœur à jamais.

Ces expériences m'ont révélé une vérité essentielle : les tout-petits sont ce que nous avons de plus précieux... et de plus vulnérable.

Quand j'ai fondé Sauveur2Vie, j'ai voulu transformer cette conviction en mission. Offrir aux professionnels de la petite enfance des formations concrètes, humaines et rigoureuses.

Former, ce n'est pas transmettre un simple savoir. C'est prendre soin de celles et ceux qui, chaque jour, veillent, protègent, apaisent.

Avec exigence, bienveillance et engagement, Sauveur2Vie accompagne tous les acteurs de la petite enfance partout en France.

Parce que protéger les enfants commence par accompagner ceux qui les protègent.

A stylized, handwritten signature in black ink, consisting of a large, flowing 'A' followed by a series of connected loops and a long horizontal stroke.

Directeur Général Sauveur2vie

QUI SOMMES NOUS ?

CONFORMITÉ ET RECONNAISSANCE OFFICIELLE

Sauveur2Vie est enregistré auprès de la **DREETS** sous un numéro de déclaration d'activité officiel, conformément à la législation en vigueur. Cette reconnaissance atteste de notre **conformité réglementaire** en tant qu'organisme de formation.

Organisme de formation Enregistré auprès de la DREETS Île-de-France N° de déclaration d'activité : 11770817377 Cet enregistrement ne vaut pas agrément de l'État.

ORGANISME CERTIFIÉ QUALIOP

Qualiopi est la seule certification qualité **reconnue par l'État** pour les actions de formation financées. Cette certification atteste du sérieux de nos process pédagogiques, de notre écoute client et de **la qualité de nos actions sur le terrain**. Notre certificat est librement consultable et téléchargeable sur notre site internet : www.sauveur2vie.fr

DES FORMATEURS ISSUS DU TERRAIN

Chez Sauveur2Vie, nos formateurs sont Pompiers, soignants, éducateurs, professionnels de la petite enfance... chacun d'eux connaît **les enjeux du terrain** parce qu'il y a été confronté. C'est cette expérience vécue, concrète, humaine, qui donne toute la force à nos formations. Ils ne se contentent pas d'enseigner : **ils transmettent ce qu'ils ont eux-mêmes vécu**.

UN ENGAGEMENT NATIONAL

Nos formateurs se déplacent dans **toute la France**, au cœur même de vos structures. Nous privilégions l'intervention en intra, pour être au plus proche de vos équipes et adapter chaque session à vos **réalités de terrain**. Partout où il y a des enfants à protéger, **nous répondons présents**.

UNE EXPERTISE DÉDIÉE À LA PETITE ENFANCE

Nous avons fait le choix de concentrer toute notre énergie, notre pédagogie et notre savoir-faire sur **un seul univers** : la Petite Enfance. Parce que chaque métier a ses spécificités, ses contraintes, ses réflexes. Cette spécialisation nous permet de proposer des contenus ciblés, concrets et toujours en phase avec **la réalité des structures d'accueil du jeune enfant**.

NOUS N'AVONS JAMAIS ÉTÉ AUSSI PROCHE

 **Notre réseau de formateurs**
à votre disposition

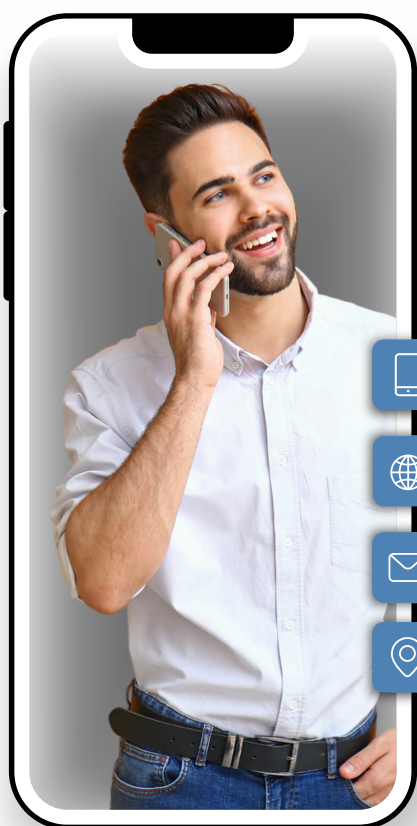


Nos formateurs sont issus du terrain et formés à nos méthodes pédagogiques, pour garantir des interventions homogènes, concrètes et adaptées à vos réalités.

**Cette organisation nous permet d'intervenir rapidement,
directement au sein de vos structures, sans contrainte logistique.**



COMMENT NOUS CONTACTER



Nous avons conscience que chaque structure est différente.

C'est la raison pour laquelle nous prenons le temps d'échanger avec vous pour construire un projet de formation adapté à vos équipes et à vos contraintes.



06 69 30 72 28



www.sauveur2vie.fr



contact@sauveur2vie.fr



3 place octogonale, Chessy 77700

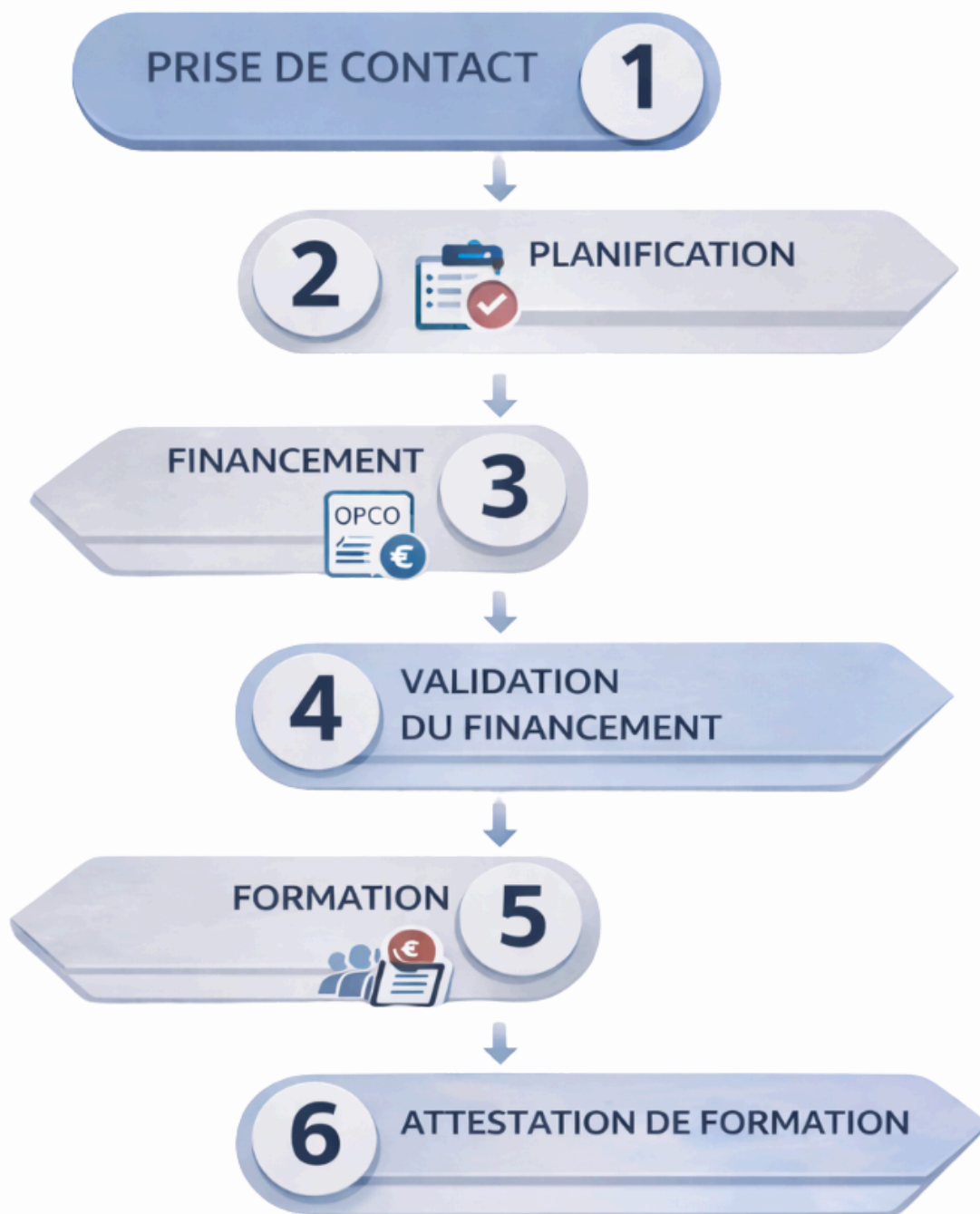
Nous sommes ouverts du Lundi au Vendredi, de 09h00 à 17h00.

Le formulaire de contact est également disponible sur notre site www.sauveur2vie.fr

MODALITÉS D'ACCÈS

UNE FORMATION EN 6 ÉTAPES

Crèche Associative - Crèche Privée - Crèche Public - Crèche Entreprise



- ✓ **Aucun Paiement à réaliser lors de l'inscription**
- ✓ **L'OPCO nous règle directement à l'issue de la formation**
- ✓ **Prévoir l'entrée en formation minimum 1 mois l'après inscription**
- ✓ **Formation dans vos locaux uniquement en Intra**

NOS PROGRAMMES

NOS GRANDES THÉMATIQUES DE FORMATION

Parce que chaque structure fait face à des enjeux multiples, notre offre de formation s'articule autour de trois piliers essentiels:



1 - Sécurité & conformité réglementaire

Des formations essentielles pour sécuriser les enfants, protéger les équipes et répondre aux exigences réglementaires de la Petite Enfance.



2 - Développement et besoins fondamentaux de l'enfant

Des formations centrées sur l'enfant, pour mieux comprendre ses besoins, favoriser son développement et accompagner son quotidien avec justesse.



3 - Équipe, posture professionnelle et qualité de vie au travail

Des formations pour renforcer la cohésion d'équipe, améliorer la posture professionnelle et préserver le bien-être au travail.

EXCELLENT



Basée sur **218 avis**

Google



Pour toute demande de devis, merci de remplir le formulaire de contact sur notre site
www.sauveur2vie.fr



Chez Sauveur2Vie, nous veillons à rendre nos formations accessibles à tous.



Des adaptations peuvent être mises en place pour les personnes en situation de handicap, en fonction des besoins identifiés.



PREMIERS SECOURS PETITE ENFANCE

OBJECTIFS PÉDAGOGIQUES

- Se protéger soi-même et protéger autrui face à un incident
- Alerter ou faire alerter les secours adaptés à la situation
- Réaliser les gestes de secours sans aggraver l'état de la victime

MÉTHODES MOBILISÉES

- Apports théoriques illustrés à l'aide de supports visuels
- Mises en situation et ateliers pratiques en lien direct avec les réalités du terrain
- Analyse de situations concrètes apportées par les stagiaires

MODALITÉS D'ÉVALUATION

- Exercice de validation en continue lors de la phase pratique
- Test d'auto-évaluation d'entrée et sortie de formation
- Feuille d'émergence par stagiaire et par demi-journée

DELAIS D'ACCES

1 mois après inscription

DURÉE

7h face à face pédagogique

PRÉ REQUIS

aucun pré requis nécessaire

HANDICAP

Formulaire disponible pour étude en fonction de l'handicap

LIEU

formation dans vos locaux

TARIF

Sur devis

RÉSERVEZ VOTRE FORMATION
DÈS MAINTENANT SUR :

www.sauveur2vie.fr

OU PAR TÉLÉPHONE

06-69-30-72-28



PREMIERS SECOURS PETITE ENFANCE

DÉROULÉ PÉDAGOGIQUE



MATIN

Accueil des stagiaires / Analyse du besoin / Auto évaluation

MODULE 1: Comprendre son rôle et anticiper les risques en EAJE

- Cadre réglementaire lié au secourisme en EAJE
- La responsabilité de l'équipe en poste
- La prévention des risques en EAJE
- Analyse et rappel des protocoles internes en EAJE

MODULE 2: Réagir face aux urgences du quotidien en crèche

- L'alerte des secours
- L'étouffement total et partiel
- La victime prise de malaise
- Les plaies simples et graves



APRÈS MIDI

MODULE 3: Faire face à l'urgence vitale en crèche

- La victime inconsciente qui respire (P.L.S)
- La victime inconsciente qui ne respire pas (Arrêt Cardiaque)
- Les cas d'urgences fréquents en EAJE (Convulsion, Hyperthermie, MSN, Sanglot etc)

ATELIER PRATIQUE: Entraînement aux gestes qui sauvent

- Scénarios issus d'accidents réels en crèche
- Simulation d'appels des secours
- Traçabilité des accidents et pratique intensive

*Auto-évaluation - évaluation de fin de formation
évaluation de fin de formation - Bilan satisfaction stagiaire*

**APPRENTISSAGE LUDIQUE ET PERFORMANT GRÂCE AUX
NOUVELLES GÉNÉRATIONS DE MANNEQUINS CONNECTÉS**



GESTES ET POSTURES PETITE ENFANCE



OBJECTIFS PÉDAGOGIQUES

- Identifier les gestes et postures à risque dans les activités de la petite enfance
- Appliquer les techniques de portage et de prévention adaptées en EAJE
- Adopter des comportements visant à prévenir les TMS au quotidien

MÉTHODES MOBILISÉES

- Apports théoriques illustrés à l'aide de supports visuels
- Mises en situation et ateliers pratiques en lien direct avec les réalités du terrain
- Analyse de situations concrètes apportées par les stagiaires

MODALITÉS D'ÉVALUATION

- Exercice de validation en continue lors de la phase pratique
- Test d'auto-évaluation d'entrée et sortie de formation
- Feuille d'émergence par stagiaire et par demi-journée

DELAIS D'ACCES

1 mois après inscription

DURÉE

7h face à face pédagogique

PRÉ REQUIS

aucun pré requis nécessaire

HANDICAP

Formulaire disponible pour étude en fonction de l'handicap

LIEU

formation dans vos locaux

TARIF


Sur devis

RÉSERVEZ VOTRE FORMATION
DÈS MAINTENANT SUR :

www.sauveur2vie.fr

OU PAR TÉLÉPHONE

06-69-30-72-28



GESTES ET POSTURES PETITE ENFANCE



DÉROULÉ PÉDAGOGIQUE

MATIN

Accueil des stagiaires / Analyse du besoin / Auto évaluation

MODULE 1 : Comprendre les TMS dans la petite enfance

- Notions d'anatomie : colonne vertébrale, articulations, chaînes musculaires
- Mécanismes des TMS (Troubles Musculo-Squelettiques)
- Enjeux de la prévention dans les métiers de la petite enfance

MODULE 2 : Les bons gestes et postures au quotidien

- Analyse des gestes répétés en structure : change, portage, nettoyage, repas
- Principes d'ergonomie : corps en sécurité, adaptation du poste de travail
- Techniques de port de charges, postures de travail au sol ou sur plans bas

APRÈS MIDI

MODULE 3 : Prévention et hygiène de vie au travail

- Échauffements, étirements, micro-pauses
- Organisation du travail et posture mentale
- Réflexions sur l'aménagement de l'environnement de travail

ATELIER PRATIQUE : Cas concrets et mises en situation

- Scénarios issus du quotidien en crèche
- Portage d'enfants, change, travail au sol, manipulation de matériel
- Analyse collective + correction des gestes + astuces applicables immédiatement

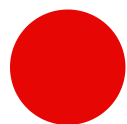


*Auto-évaluation - évaluation de fin de formation
évaluation de fin de formation - Bilan satisfaction stagiaire*

**Observez, testez et ajustez vos gestes en situation réelle grâce à
des mises en pratique directement issues de votre quotidien !**



ÉVACUATION ET CONFINEMENT EN EAJE



OBJECTIFS PÉDAGOGIQUES

- Appliquer les procédures d'évacuation adaptées aux structures d'accueil du jeune enfant.
- Mettre en œuvre les mesures de confinement en cas de situation exceptionnelle.
- Réaliser un exercice d'évacuation et de confinement en respectant les protocoles établis.

MÉTHODES MOBILISÉES

- Apports théoriques illustrés à l'aide de supports visuels
- Mises en situation lors d'exercices en situations réels
- Analyse de situations concrètes apportées par les stagiaires

MODALITÉS D'ÉVALUATION

- Exercice de validation en continue lors de la phase pratique
- Test d'auto-évaluation d'entrée et sortie de formation
- Feuille d'émergence par stagiaire et par demi-journée

DELAIS D'ACCES

1 mois après inscription

DURÉE

7H face à face pédagogique

PRÉ REQUIS

aucun pré requis nécessaire

HANDICAP

Formulaire disponible pour étude en fonction de l'handicap

LIEU

formation dans vos locaux

TARIF

Sur devis

RÉSERVEZ VOTRE FORMATION
DÈS MAINTENANT SUR :

www.sauveur2vie.fr

OU PAR TÉLÉPHONE

06-69-30-72-28



ÉVACUATION ET CONFINEMENT EN EAJE

DÉROULÉ PÉDAGOGIQUE



MATIN

Accueil des stagiaires / Analyse du besoin / Auto évaluation

MODULE 1 : Évacuation en EAJE

- Rôles et responsabilités de chacun
- Organisation de l'évacuation avec des jeunes enfants (bébés, non-marcheurs, enfants à besoins spécifiques)
- Chemins d'évacuation, point de rassemblement et comptage des enfants.
- Communication interne et avec les secours.

MODULE 2 : Confinement en EAJE

- Situations concernées : intrusion, risque extérieur, alerte sécurité.
- Organisation du confinement en crèche : lieux, verrouillage, calme et gestion émotionnelle.
- Rôle des professionnels auprès des enfants durant le confinement.
- Communication avec les autorités et les familles.

APRÈS MIDI

MODULE 3 : Mise en pratique et exercices de simulation

- Analyse de la malle de confinement
- Analyse du sac d'évacuation
- Exercice d'évacuation (type DASTAK) :
 - Déclenchement de l'alerte
 - Mise en œuvre réelle de l'évacuation
 - Comptage et sécurisation des enfants
- Exercice de confinement :
 - Mise à l'abri des enfants
 - Organisation de l'espace
 - Maintien du calme et respect des consignes
- Débriefing collectif : analyse des pratiques, points forts, axes d'amélioration.

*Auto-évaluation - évaluation de fin de formation
évaluation de fin de formation - Bilan satisfaction stagiaire*

**Nous vous accompagnons dans la mise en œuvre des nouvelles
exigences PMI en matière de sécurité en EAJE**



MANIPULATION EXTINGTEURS

OBJECTIFS PÉDAGOGIQUES

- Identifier les risques incendies dans son milieu professionnel.
- Connaître les différents types d'extincteurs et leurs usages adaptés.
- Intervenir efficacement en utilisant les extincteurs de manière sécurisée.

MÉTHODES MOBILISÉES

- Apports théoriques illustrés à l'aide de supports visuels
- Mises en situation sur feu réel avec utilisation des moyens d'extinctions
- Analyse de situations concrètes apportées par les stagiaires

MODALITÉS D'ÉVALUATION

- Exercice de validation en continue lors de la phase pratique
- Test d'auto-évaluation d'entrée et sortie de formation
- Feuille d'émergence par stagiaire et par demi-journée

DELAIS D'ACCES

1 mois après inscription

DURÉE

3H face à face pédagogique

PRÉ REQUIS

aucun pré requis nécessaire

HANDICAP

Formulaire disponible pour étude en fonction de l'handicap

LIEU

formation dans vos locaux

TARIF

Sur devis

RÉSERVEZ VOTRE FORMATION
DÈS MAINTENANT SUR :

www.sauveur2vie.fr

OU PAR TÉLÉPHONE

06-69-30-72-28



MANIPULATION EXTINCTEURS



DÉROULÉ PÉDAGOGIQUE

Accueil des stagiaires / Analyse du besoin / Auto évaluation

MODULE 1: Prévention des risques d'incendie en EAJE

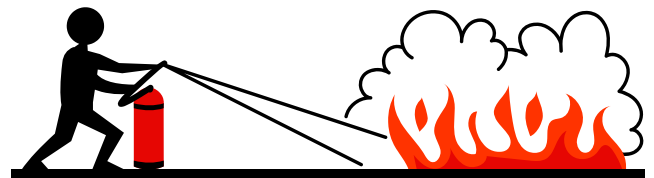
- Les causes fréquentes de départs de feu dans les EAJE
- Comportements préventifs adaptés aux EAJE
- Rappels sur les protocoles internes et obligations réglementaires

MODULE 2: Connaître les extincteurs et les consignes d'usage

- Les classes de feu : A, B, C, D, F
- Les différents types d'extincteurs (eau pulvérisée, CO2, poudre...)
- Lecture des étiquettes et principes de fonctionnement
- Consignes de sécurité lors de l'utilisation d'un extincteur

MODULE 3: Mise en situation et manipulation réelle

- Simulation d'incidents en structure petite enfance
- Exercice d'alerte des secours (appel simulé, priorisation)
- Démonstration du formateur
- Manipulation individuelle sur feu réel, encadrée et sécurisée
- Débrief et retour collectif



*Auto-évaluation - évaluation de fin de formation
évaluation de fin de formation - Bilan satisfaction stagiaire*

**ÊTRE CAPABLE DE RÉAGIR FACE AUX FLAMMES
C'EST ASSURER LA SÉCURITÉ DE VOTRE ÉTABLISSEMENT**



HACCP

PROTOCOLES D'HYGIÈNE EN CRÈCHE

OBJECTIFS PÉDAGOGIQUES

- Appliquer la méthode HACCP dans un environnement de crèche
- Maîtriser les protocoles spécifiques de nettoyage et de désinfection adaptés.
- Identifier et gérer les risques liés à l'hygiène alimentaire pour les jeunes enfants en crèche.

MÉTHODES MOBILISÉES

- Apports théoriques illustrés à l'aide de supports visuels
- Mises en situation et ateliers pratiques en lien direct avec les réalités du terrain
- Analyse de situations concrètes apportées par les stagiaires

MODALITÉS D'ÉVALUATION

- Exercice de validation en continue lors de la phase pratique
- Test d'auto-évaluation d'entrée et sortie de formation
- Feuille d'émergence par stagiaire et par demi-journée

DELAIS D'ACCES

1 mois après inscription

DURÉE

14H face à face pédagogique

PRÉ REQUIS

aucun pré requis nécessaire

HANDICAP

Formulaire disponible pour étude en fonction de l'handicap

LIEU

formation dans vos locaux

TARIF

Sur devis

RÉSERVEZ VOTRE FORMATION
DÈS MAINTENANT SUR :

www.sauveur2vie.fr

OU PAR TÉLÉPHONE

06-69-30-72-28



PROTOCOLES D'HYGIÈNE EN CRÈCHE



DÉROULÉ PÉDAGOGIQUE

JOUR 1

Accueil des stagiaires / Analyse du besoin / Auto évaluation

MODULE 1: Les principes HACCP en crèche

- Les principes de la communication bienveillante et non violente.
- La posture professionnelle dans la relation à l'enfant, aux familles, et à l'équipe.
- Écoute active, reformulation, expression des besoins.
- Les freins à une communication apaisée : stress, jugement, surcharge émotionnelle.

MODULE 2: Protocoles de nettoyage et de désinfection adaptés aux crèches

- Les émotions de l'enfant : peur, colère, frustration, joie, tristesse.
- Accompagner l'expression émotionnelle sans la bloquer ni la subir.
- Identifier ses propres émotions et leurs effets dans la relation professionnelle.
- Construire un climat sécurisant à travers les attitudes et le langage.

JOUR 2

MODULE 3: Les risques liés à l'hygiène alimentaire

- Réguler les conflits et les situations tendues avec les enfants, les familles ou les collègues.
- Prendre du recul : pause émotionnelle, respiration, recentrage.
- Mettre des limites avec respect : autorité sereine, cadre et cohérence.
- Préserver sa propre énergie : auto-protection émotionnelle et soutien entre collègues.

ATELIER PRATIQUE :



Simulation d'audit hygiène réalisée par les stagiaires sous supervision du formateur

*Auto-évaluation - évaluation de fin de formation
évaluation de fin de formation - Bilan satisfaction stagiaire*

**RÉDUIRE LES RISQUES, RENFORCER LA CONFIANCE :
UNE FORMATION AU CŒUR DES ENJEUX SANITAIRES**



PRÉVENTION DES RISQUES PSYCHO-SOCIAUX (RPS)



OBJECTIFS PÉDAGOGIQUES

- Identifier les facteurs de risques psycho-sociaux de la petite enfance.
- Reconnaître les signes d'alerte chez soi et chez les collègues.
- Adopter des stratégies pour prévenir et limiter les effets du stress au travail.

MÉTHODES MOBILISÉES

- Apports théoriques illustrés à l'aide de supports visuels
- Mises en situation et ateliers pratiques en lien direct avec les réalités du terrain
- Analyse de situations concrètes apportées par les stagiaires

MODALITÉS D'ÉVALUATION

- Exercice de validation en continue lors de la phase pratique
- Test d'auto-évaluation d'entrée et sortie de formation
- Feuille d'émergence par stagiaire et par demi-journée

DELAIS D'ACCES

1 mois après inscription

DURÉE

7H face à face pédagogique

PRÉ REQUIS

aucun pré requis nécessaire

HANDICAP

Formulaire disponible pour étude en fonction de l'handicap

LIEU

formation dans vos locaux

TARIF

Sur devis

RÉSERVEZ VOTRE FORMATION
DÈS MAINTENANT SUR :

www.sauveur2vie.fr

OU PAR TÉLÉPHONE

06-69-30-72-28



PRÉVENTION DES RISQUES PSYCHO-SOCIAUX (RPS)



DÉROULÉ PÉDAGOGIQUE



MATIN

Accueil des stagiaires / Analyse du besoin / Auto évaluation

MODULE 1 : Comprendre les Risques Psycho-Sociaux (RPS)

- Définition et typologie des RPS : stress, épuisement professionnel, conflits, harcèlement, surcharge émotionnelle.
- Spécificités des métiers de la petite enfance : posture physique, charge mentale, exigence affective, rythme soutenu.
- Les obligations de l'employeur et le cadre réglementaire.
- Rôle de chaque professionnel dans la prévention.

MODULE 2 : Identifier les facteurs de risque et les signes d'alerte

- Les sources de RPS en crèche : organisation, relation avec les familles, conflits d'équipe, fatigue chronique.
- Signes avant-coureurs : irritabilité, isolement, perte de motivation, erreurs répétées, troubles du sommeil.
- Les impacts possibles : sur la santé, la qualité du travail, la dynamique d'équipe, les enfants accueillis.

APRES MIDI

MODULE 3 : Prévenir les RPS au quotidien

- Stratégies individuelles : gestion du stress, hygiène de vie, expression des émotions.
- Stratégies collectives : communication bienveillante, soutien d'équipe, rôle du cadre ou référent.
- Espaces de régulation et temps de parole : en faire un outil de prévention.

ATELIER PRATIQUE : Mise en situation sous forme de jeu de rôle et d'analyse de scénario

- Analyse d'une situation de tension dans une équipe.
- Réflexion collective : les signes, les causes, les conséquences ?
- Élaboration d'une réponse adaptée : communication, réorganisation, soutien, alerte.
- Débriefing : posture professionnelle et bonnes pratiques à renforcer.

*Auto-évaluation - évaluation de fin de formation
évaluation de fin de formation - Bilan satisfaction stagiaire*

**MANAGER, C'EST AUSSI PROTÉGER : ANTICIPER LES RISQUES PSYCHOSOCIAUX,
C'EST PRENDRE SOIN DE SON ÉQUIPE AVANT QU'ELLE NE S'ÉPUISE.**



LANGUE DES SIGNES INITIATION EN CRÈCHE

OBJECTIFS PÉDAGOGIQUES

- Expliquer les bases de la langue des signes française (lsf) adaptées aux jeunes Enfants.
- Utiliser des signes simples pour enrichir la communication avec les tout-petits.
- Intégrer les signes dans les temps du quotidien en crèche.

MÉTHODES MOBILISÉES

- Apports théoriques illustrés à l'aide de supports visuels
- Mises en situation et ateliers pratiques en lien direct avec les réalités du terrain
- Analyse de situations concrètes apportées par les stagiaires

MODALITÉS D'ÉVALUATION

- Exercice de validation en continue lors de la phase pratique
- Test d'auto-évaluation d'entrée et sortie de formation
- Feuille d'émergence par stagiaire et par demi-journée

DELAIS D'ACCES

1 mois après inscription

DURÉE

14H face à face pédagogique

PRÉ REQUIS

aucun pré requis nécessaire

HANDICAP

Formulaire disponible pour étude en fonction de l'handicap

LIEU

formation dans vos locaux

TARIF

Sur devis

RÉSERVEZ VOTRE FORMATION
DÈS MAINTENANT SUR :

www.sauveur2vie.fr

OU PAR TÉLÉPHONE

06-69-30-72-28



LANGUE DES SIGNES INITIATION EN CRÈCHE

DÉROULÉ PÉDAGOGIQUE

Jour 1

Accueil des stagiaires / Analyse du besoin / Auto évaluation

MODULE 1 : Découvrir la LSF et ses apports en crèche

- Brève histoire et fonctionnement de la Langue des Signes Française (LSF)
- Pourquoi utiliser des signes avec les enfants entendants : communication gestuelle associée à la parole.
- Les bienfaits du signe chez le tout-petit : frustration réduite, meilleure compréhension, autonomie.
- Différence entre LSF, "bébé signes" et langage parlé.

MODULE 2 : Apprentissage de signes du quotidien

- Acquisition de vocabulaire de base en LSF : Le corps et l'environnement : doudou, bain, tétine, jouet, musique
- Utilisation du regard, de l'intonation, et de l'expression du visage.
- Pratique en binôme : mémorisation et mise en contexte des signes

JOUR 2

MODULE 3 : Mise en contexte dans les rituels de la crèche

- Intégrer les signes dans les routines : accueil du matin, temps de repas, sieste, change.
- Signer des chansons et comptines : "Les petits poissons" "Un petit canard", etc.
- Activités d'éveil avec signes : lecture signée, jeux de rôle
- Adapter l'utilisation des signes selon les enfants, les équipes et les familles.

ATELIER PRATIQUE : Mise en situation sous forme de jeu de rôle et d'analyse de scénario

- Mise en scène d'une journée en crèche avec l'utilisation des signes dans différents moments (accueil, repas, dispute, transition, etc.)
- Jeux de mémorisation des signes appris
- Signature collective d'une comptine avec gestuelle LSF.

*Auto-évaluation - évaluation de fin de formation
évaluation de fin de formation - Bilan satisfaction stagiaire*

**AVANT LES MOTS, IL Y A LES GESTES :
OUVREZ UN NOUVEAU CANAL DE COMMUNICATION AVEC LES TOUT-PETITS**



LE JEU DANS LE DÉVELOPPEMENT DE L'ENFANT

OBJECTIFS PÉDAGOGIQUES

- Comprendre le rôle du jeu dans le développement global de l'enfant.
- Identifier les types de jeux adaptés aux besoins et aux âges de 0 à 3 ans.
- Mettre en œuvre des pratiques professionnelles favorisant le jeu libre et accompagné.

MÉTHODES MOBILISÉES

- Apports théoriques illustrés à l'aide de supports visuels
- Mises en situation et ateliers pratiques en lien direct avec les réalités du terrain
- Analyse de situations concrètes apportées par les stagiaires

MODALITÉS D'ÉVALUATION

- Exercice de validation en continue lors de la phase pratique
- Test d'auto-évaluation d'entrée et sortie de formation
- Feuille d'émergence par stagiaire et par demi-journée

DELAIS D'ACCES

1 mois après inscription

DURÉE

7H face à face pédagogique

PRÉ REQUIS

aucun pré requis nécessaire

HANDICAP

Formulaire disponible pour étude en fonction de l'handicap

LIEU

formation dans vos locaux

TARIF

Sur devis

RÉSERVEZ VOTRE FORMATION
DÈS MAINTENANT SUR :

www.sauveur2vie.fr

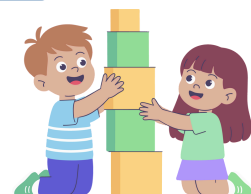
OU PAR TÉLÉPHONE

06-69-30-72-28



LE JEU DANS LE DÉVELOPPEMENT DE L'ENFANT

DÉROULÉ PÉDAGOGIQUE



MATIN

Accueil des stagiaires / Analyse du besoin / Auto évaluation

MODULE 1 : Le jeu, moteur du développement de l'enfant

- Pourquoi le jeu est essentiel dès le plus jeune âge.
- Le jeu comme support du développement moteur, cognitif, affectif et social.
- Le jeu libre vs le jeu dirigé : différences et complémentarités.
- Place du jeu dans le quotidien de la crèche.

MODULE 2 : Types de jeux et besoins de l'enfant de 0 à 3 ans

- Jeux sensoriels, moteurs, d'imitation, de manipulation, symboliques.
- Jeux adaptés selon les tranches d'âge (bébés, moyens, grands).
- Choisir du matériel simple, adapté et évolutif.
- Observer l'enfant à travers le jeu : ce qu'il exprime, ce qu'il construit.

APRÈS MIDI

MODULE 3 : Posture professionnelle et aménagement des espaces de jeu

- Rôle de l'adulte : observer, accompagner, sécuriser sans diriger.
- Favoriser l'autonomie et l'initiative de l'enfant.
- Aménager les espaces de jeu : zones calmes, zones motrices, coins symboliques.
- Adapter le jeu aux besoins spécifiques de certains enfants

ATELIER PRATIQUE : Mise en situation sous forme de jeu de rôle et d'analyse de scénario

- Analyse de situations vécues : enfant qui ne joue pas, enfant envahissant, conflits autour du jeu.
- Mise en situation : aménager un espace de jeu selon une tranche d'âge.
- Étude de cas : adapter un jeu à un objectif de développement
- Échanges de pratiques et apports correctifs du formateur.

*Auto-évaluation - évaluation de fin de formation
évaluation de fin de formation - Bilan satisfaction stagiaire*

**LE JEU N'EST PAS UN TEMPS "À PART" :
C'EST UN LEVIER ESSENTIEL DU DÉVELOPPEMENT DU JEUNE ENFANT.**



L'ALIMENTATION CHEZ LE JEUNE ENFANT

OBJECTIFS PÉDAGOGIQUES

- Identifier les besoins alimentaires de l'enfant de 0 à 3 ans.
- Adapter les pratiques repas selon l'âge et le rythme de chaque enfant.
- Adopter une posture professionnelle favorisant le plaisir et l'autonomie.

MÉTHODES MOBILISÉES

- Apports théoriques illustrés à l'aide de supports visuels
- Mises en situation et ateliers pratiques en lien direct avec les réalités du terrain
- Analyse de situations concrètes apportées par les stagiaires

MODALITÉS D'ÉVALUATION

- Exercice de validation en continue lors de la phase pratique
- Test d'auto-évaluation d'entrée et sortie de formation
- Feuille d'émergence par stagiaire et par demi-journée

DELAIS D'ACCES

1 mois après inscription

DURÉE

7H face à face pédagogique

PRÉ REQUIS

aucun pré requis nécessaire

HANDICAP

Formulaire disponible pour étude en fonction de l'handicap

LIEU

formation dans vos locaux

TARIF

Sur devis

RÉSERVEZ VOTRE FORMATION
DÈS MAINTENANT SUR :

www.sauveur2vie.fr

OU PAR TÉLÉPHONE

06-69-30-72-28



L'ALIMENTATION CHEZ LE JEUNE ENFANT

DÉROULÉ PÉDAGOGIQUE



MATIN

Accueil des stagiaires / Analyse du besoin / Auto évaluation

MODULE 1 : Les bases nutritionnelles de l'enfant de 0 à 3 ans

- Besoins nutritionnels : quantités, rythmes, signaux de faim et de satiété.
- Construction du goût : rôle de la répétition, des textures et de l'environnement.
- Découverte alimentaire : comment l'enfant explore l'alimentation par tous ses sens.
- Particularités des tout-petits : appétit variable, poussées de croissance, périodes d'opposition.

MODULE 2 : Diversification alimentaire et textures en pratique

- Principes de la diversification alimentaire : quand commencer, comment progresser simplement.
- Textures selon l'âge : purée lisse → mouliné → morceaux adaptés.
- Idées de repas et de collations adaptées à chaque tranche d'âge.
- Gestion des refus alimentaires, de la sélectivité et des phases de néophobie.

APRÈS MIDI

MODULE 3 : Le repas comme moment éducatif et relationnel

- Posture professionnelle : disponibilité, verbalisation et respect du rythme de l'enfant.
- Encourager l'autonomie : tenir sa cuillère, boire seul, oser goûter.
- Gestion des émotions autour du repas : frustrations, peurs, surstimulation.
- Relation avec les familles : transmissions, cohérence et écoute.

ATELIER PRATIQUE : Mise en situation sous forme de jeu de rôle et d'analyse de scénario

- Analyse de situations concrètes : Enfant qui refuse systématiquement de goûter / Enfant très lent ou très rapide à table.
- Atelier pratique : organiser un espace repas favorisant autonomie et calme.
- Jeux de rôle : posture professionnelle et communication lors d'un repas difficile.

*Auto-évaluation - évaluation de fin de formation
évaluation de fin de formation - Bilan satisfaction stagiaire*

**UNE ALIMENTATION ADAPTÉE FAVORISE LE BIEN-ÊTRE,
L'ÉVEIL ET L'ÉVOLUTION HARMONIEUSE DE L'ENFANT**



LE SOMMEIL DE L'ENFANT DE 0 À 3 ANS



OBJECTIFS PÉDAGOGIQUES

- Identifier les besoins de sommeil selon l'âge de l'enfant.
- Comprendre les facteurs influençant l'endormissement et les réveils.
- Mettre en place des pratiques professionnelles favorisant un sommeil serein.

MÉTHODES MOBILISÉES

- Apports théoriques illustrés à l'aide de supports visuels
- Mises en situation et ateliers pratiques en lien direct avec les réalités du terrain
- Analyse de situations concrètes apportées par les stagiaires

MODALITÉS D'ÉVALUATION

- Exercice de validation en continue lors de la phase pratique
- Test d'auto-évaluation d'entrée et sortie de formation
- Feuille d'émergence par stagiaire et par demi-journée

DELAIS D'ACCES

1 mois après inscription

DURÉE

7H face à face pédagogique

PRÉ REQUIS

aucun pré requis nécessaire

HANDICAP

Formulaire disponible pour étude en fonction de l'handicap

LIEU

formation dans vos locaux

TARIF

Sur devis

RÉSERVEZ VOTRE FORMATION
DÈS MAINTENANT SUR :

www.sauveur2vie.fr

OU PAR TÉLÉPHONE

06-69-30-72-28



LE SOMMEIL DE L'ENFANT DE 0 À 3 ANS

DÉROULÉ PÉDAGOGIQUE



MATIN

Accueil des stagiaires / Analyse du besoin / Auto évaluation

MODULE 1 : Comprendre le sommeil du jeune enfant

- Les cycles du sommeil de 0 à 3 ans.
- Besoins en sommeil selon l'âge : repères concrets.
- Le rôle du sommeil dans le développement cognitif, émotionnel et physique.
- Les différents profils d'enfants : gros dormeurs, petits dormeurs, endormissement lent.

MODULE 2 : Les conditions d'un sommeil serein en crèche

- L'environnement de sommeil idéal : lumière, bruit, température, repères.
- Les rituels d'endormissement adaptés à la collectivité.
- Gestion des séparations et de l'anxiété : doudou, rituels, posture rassurante.
- Le rôle du professionnel : cadre, gestes, voix et présence.
- Adapter le sommeil au rythme de chaque enfant sans contraindre.

APRÈS MIDI

MODULE 3 : Accompagnements et situations particulières

- Réveils fréquents, pleurs et difficultés d'endormissement.
- Enfants très sensibles au bruit ou à la lumière.
- Siestes courtes répétées.
- Enfant qui refuse de dormir ou perturbe le groupe.
- Sommeil des enfants ayant des besoins spécifiques.
- Échanges avec les familles : cohérence des pratiques et transmissions.

ATELIER PRATIQUE : Mise en situation sous forme de jeu de rôle et d'analyse de scénario

- Analyse de cas réels : Enfant qui pleure dès la mise au lit / Groupe perturbé par un enfant qui se lève. / Endormissement long malgré un rituel.
- Mise en situation : adopter une posture apaisante et sécurisante.
- Jeux de rôle : ajuster sa voix, ses gestes et sa présence auprès de l'enfant.

*Auto-évaluation - évaluation de fin de formation
évaluation de fin de formation - Bilan satisfaction stagiaire*

**DORMIR POUR GRANDIR :
ACCOMPAGNER SEREINEMENT LE SOMMEIL DU TOUT-PETIT.**



LE DÉVELOPPEMENT DE L'ENFANT DE 0 À 3 ANS

OBJECTIFS PÉDAGOGIQUES

- Identifier les grandes étapes du développement de l'enfant de 0 à 3 ans.
- Observer les acquisitions motrices, cognitives, affectives et sociales.
- Adapter les pratiques professionnelles aux besoins évolutifs de chaque enfant.

MÉTHODES MOBILISÉES

- Apports théoriques illustrés à l'aide de supports visuels
- Mises en situation et ateliers pratiques en lien direct avec les réalités du terrain
- Analyse de situations concrètes apportées par les stagiaires

MODALITÉS D'ÉVALUATION

- Exercice de validation en continue lors de la phase pratique
- Test d'auto-évaluation d'entrée et sortie de formation
- Feuille d'émergence par stagiaire et par demi-journée

DELAIS D'ACCES

1 mois après inscription

DURÉE

7H face à face pédagogique

PRÉ REQUIS

aucun pré requis nécessaire

HANDICAP

Formulaire disponible pour étude en fonction de l'handicap

LIEU

formation dans vos locaux

TARIF

Sur devis

RÉSERVEZ VOTRE FORMATION
DÈS MAINTENANT SUR :

www.sauveur2vie.fr

OU PAR TÉLÉPHONE

06-69-30-72-28



LE DÉVELOPPEMENT DE L'ENFANT DE 0 À 3 ANS

DÉROULÉ PÉDAGOGIQUE



MATIN

Accueil des stagiaires / Analyse du besoin / Auto évaluation

MODULE 1: Les bases du développement global de l'enfant

- Le développement global : moteur, sensoriel, cognitif, affectif et social.
- Les grandes étapes du développement de 0 à 3 ans.
- Le rythme propre à chaque enfant : variabilité et respect des acquisitions.
- Le rôle de l'adulte dans l'accompagnement du développement.

MODULE 2: Observer et comprendre les acquisitions de l'enfant

- L'observation professionnelle : pourquoi, comment, avec quels outils.
- Développement moteur : motricité libre, déplacements, coordination.
- Développement affectif et émotionnel : attachement, séparation, sécurité affective.
- Développement social et relationnel : interactions avec l'adulte et les pairs.

APRÈS MIDI

MODULE 3: Adapter ses pratiques professionnelles

- Adapter l'environnement aux besoins de développement (espaces, matériel, temps).
- Posture professionnelle : accompagnement, verbalisation, encouragement.
- Favoriser l'autonomie sans précipiter les acquisitions.
- Cohérence d'équipe et communication avec les familles.

ATELIER PRATIQUE : Mise en situation sous forme de jeu de rôle et d'analyse de scénario

- Analyse de situations concrètes rencontrées en crèche.
- Étude de cas : enfant en décalage de développement, enfant très dépendant ou très autonome.
- Travail en groupe : adapter une pratique ou un aménagement à une tranche d'âge.
- Échanges de pratiques et apports correctifs.

*Auto-évaluation - évaluation de fin de formation
évaluation de fin de formation - Bilan satisfaction stagiaire*

**COMPRENDRE LE DÉVELOPPEMENT DU JEUNE ENFANT POUR
ADAPTER SES PRATIQUES PROFESSIONNELLES AU QUOTIDIEN.**



ÉMOTIONS ET SÉCURITÉ AFFECTIVE DU JEUNE ENFANT

OBJECTIFS PÉDAGOGIQUES

- Identifier les émotions du jeune enfant et leurs manifestations.
- Comprendre les enjeux de la sécurité affective dans le développement.
- Adopter une posture professionnelle sécurisante et contenante.

MÉTHODES MOBILISÉES

- Apports théoriques illustrés à l'aide de supports visuels
- Mises en situation et ateliers pratiques en lien direct avec les réalités du terrain
- Analyse de situations concrètes apportées par les stagiaires

MODALITÉS D'ÉVALUATION

- Exercice de validation en continue lors de la phase pratique
- Test d'auto-évaluation d'entrée et sortie de formation
- Feuille d'émergence par stagiaire et par demi-journée

DELAIS D'ACCES

1 mois après inscription

DURÉE

7H face à face pédagogique

PRÉ REQUIS

aucun pré requis nécessaire

HANDICAP

Formulaire disponible pour étude en fonction de l'handicap

LIEU

formation dans vos locaux

TARIF

Sur devis

RÉSERVEZ VOTRE FORMATION
DÈS MAINTENANT SUR :

www.sauveur2vie.fr

OU PAR TÉLÉPHONE

06-69-30-72-28



ÉMOTIONS ET SÉCURITÉ AFFECTIVE DU JEUNE ENFANT

DÉROULÉ PÉDAGOGIQUE



MATIN

Accueil des stagiaires / Analyse du besoin / Auto évaluation

MODULE 1 : Les émotions du jeune enfant

- Les émotions primaires chez le jeune enfant : joie, peur, colère, tristesse.
- Comment l'enfant exprime ses émotions avant le langage.
- Immaturité émotionnelle et développement progressif de l'autorégulation.
- Le rôle de l'adulte dans l'accueil et la reconnaissance des émotions.

MODULE 2 : Sécurité affective et développement

- Définition de la sécurité affective.
- Attachement, séparation et continuité affective.
- L'importance des repères, des routines et de la stabilité.
- Impact de l'insécurité affective sur le comportement et le développement.

APRÈS MIDI

MODULE 3 : Posture professionnelle et accompagnement émotionnel

- Accueillir les émotions sans juger ni minimiser.
- Mettre des limites sécurisantes et cohérentes.
- Adapter sa posture face aux pleurs, colères et frustrations.
- Travail d'équipe et cohérence des pratiques.

ATELIER PRATIQUE : Mise en situation sous forme de jeu de rôle et d'analyse de scénario

- Analyse de situations courantes : crises, séparations difficiles, enfants en insécurité.
- Jeux de rôle : posture, verbalisation et accompagnement émotionnel.
- Études de cas : enfant anxieux, enfant envahissant, enfant en retrait.
- Échanges de pratiques et apports correctifs.

*Auto-évaluation - évaluation de fin de formation
évaluation de fin de formation - Bilan satisfaction stagiaire*

**ACCUEILLIR LES ÉMOTIONS,
C'EST CONSTRUIRE LES BASES DE LA SÉCURITÉ AFFECTIVE**



FAVORISER L'AUTONOMIE DU JEUNE ENFANT

OBJECTIFS PÉDAGOGIQUES

- Comprendre les enjeux de l'autonomie dans le développement du jeune enfant.
- Identifier les situations du quotidien favorisant l'autonomie.
- Adapter leur posture professionnelle pour accompagner l'enfant vers le "faire seul".

MÉTHODES MOBILISÉES

- Apports théoriques illustrés à l'aide de supports visuels
- Mises en situation et ateliers pratiques en lien direct avec les réalités du terrain
- Analyse de situations concrètes apportées par les stagiaires

MODALITÉS D'ÉVALUATION

- Exercice de validation en continue lors de la phase pratique
- Test d'auto-évaluation d'entrée et sortie de formation
- Feuille d'émergence par stagiaire et par demi-journée

DELAIS D'ACCES

1 mois après inscription

DURÉE

7H face à face pédagogique

PRÉ REQUIS

aucun pré requis nécessaire

HANDICAP

Formulaire disponible pour étude en fonction de l'handicap

LIEU

formation dans vos locaux

TARIF


Sur devis

RÉSERVEZ VOTRE FORMATION
DÈS MAINTENANT SUR :

www.sauveur2vie.fr

OU PAR TÉLÉPHONE

06-69-30-72-28



FAVORISER L'AUTONOMIE DU JEUNE ENFANT



DÉROULÉ PÉDAGOGIQUE

MATIN

Accueil des stagiaires / Analyse du besoin / Auto évaluation

MODULE 1 : L'autonomie, une construction progressive

- Définition de l'autonomie chez le jeune enfant.
- Les grandes étapes de l'autonomie de 0 à 3 ans.
- Autonomie motrice, affective, émotionnelle et sociale.
- Respect du rythme et des capacités de chaque enfant.
- Lien entre autonomie et estime de soi chez le jeune enfant.

MODULE 2 : Favoriser l'autonomie dans les temps du quotidien

- Repas, change, habillage, sieste : des moments clés pour développer l'autonomie.
- Laisser faire, accompagner, sécuriser : trouver le juste équilibre.
- Adapter le matériel et l'environnement à la taille et aux compétences de l'enfant.
- Encourager sans presser, valoriser sans surstimuler.

APRÈS MIDI

MODULE 3 : Posture professionnelle et cadre sécurisant

- Le rôle de l'adulte : guide, repère, soutien.
- Accepter les essais, les erreurs et la frustration.
- Mettre des limites claires et cohérentes.
- Travail d'équipe et cohérence des pratiques éducatives
- L'impact des paroles et des attitudes de l'adulte sur la prise d'initiative de l'enfant.

ATELIER PRATIQUE : Mise en situation sous forme de jeu de rôle et d'analyse de scénario

- Analyse de situations concrètes : enfant dépendant, enfant en opposition, enfant très autonome.
- Mise en situation : accompagner un enfant dans un geste du quotidien sans faire à sa place.
- Travail en groupe : identifier des actions simples favorisant l'autonomie en crèche.
- Échanges de pratiques et apports du formateur.

*Auto-évaluation - évaluation de fin de formation
évaluation de fin de formation - Bilan satisfaction stagiaire*

**AIDER UN ENFANT À FAIRE SEUL,
C'EST LUI DONNER CONFIANCE POUR TOUTE LA VIE.**



SNOEZELLEN EN EAJE

OBJECTIFS PÉDAGOGIQUES

- Comprendre les principes et les objectifs de l'approche Snoezelen.
- Adapter la démarche Snoezelen au contexte de leur structure, avec ou sans espace dédié.
- Mettre en œuvre des temps sensoriels favorisant l'apaisement et le bien-être de l'enfant.

MÉTHODES MOBILISÉES

- Apports théoriques illustrés à l'aide de supports visuels
- Mises en situation et ateliers pratiques en lien direct avec les réalités du terrain
- Analyse de situations concrètes apportées par les stagiaires

MODALITÉS D'ÉVALUATION

- Exercice de validation en continue lors de la phase pratique
- Test d'auto-évaluation d'entrée et sortie de formation
- Feuille d'émergence par stagiaire et par demi-journée

DELAIS D'ACCES

1 mois après inscription

DURÉE

7H face à face pédagogique

PRÉ REQUIS

aucun pré requis nécessaire

HANDICAP

Formulaire disponible pour étude en fonction de l'handicap

LIEU

formation dans vos locaux

TARIF

Sur devis

RÉSERVEZ VOTRE FORMATION
DÈS MAINTENANT SUR :

www.sauveur2vie.fr

OU PAR TÉLÉPHONE

06-69-30-72-28



SNOEZELLEN EN EAJE

DÉROULÉ PÉDAGOGIQUE



MATIN

Accueil des stagiaires / Analyse du besoin / Auto évaluation

MODULE 1 : Comprendre l'approche Snoezelen

- Origines et Objectifs de l'approche : détente, sécurité affective, exploration sensorielle.
- Le Snoezelen dans la petite enfance : pour quels enfants, à quels moments.
- Différence entre stimulation sensorielle et surstimulation.
- Le rôle fondamental de l'adulte dans l'expérience Snoezelen.

MODULE 2 : Snoezelen avec ou sans espace dédié

- Snoezelen en salle dédiée : principes d'aménagement et repères essentiels.
- Snoezelen sans salle dédiée : intégrer l'approche dans une pièce ordinaire.
- Utiliser le matériel du quotidien (lumière, tissus, musique, objets simples).
- Adapter l'approche aux contraintes de la crèche (temps, espace, effectifs).
- Individualisation de l'expérience selon l'enfant

APRÈS MIDI

MODULE 3 : Posture et accompagnement sensoriel

- Observer sans diriger, proposer sans imposer.
- Lire les réactions sensorielles de l'enfant.
- Ajuster sa posture, sa voix, ses gestes.
- Snoezelen et enfants à besoins spécifiques.
- Créer un climat de confiance et de sécurité émotionnelle.

ATELIER PRATIQUE : Mise en situation sous forme de jeu de rôle et d'analyse de scénario

- Mise en situation Snoezelen avec matériel simple.
- Analyse de situations : enfant apaisé, enfant peu réceptif, enfant surexcité.
- Atelier collectif : concevoir une séance Snoezelen adaptée à sa structure.
- Débriefing : ajustements, bonnes pratiques, erreurs à éviter.

*Auto-évaluation - évaluation de fin de formation
évaluation de fin de formation - Bilan satisfaction stagiaire*

**CRÉER DES INSTANTS DE DOUCEUR
POUR AIDER L'ENFANT À SE RECENTRER ET S'APAISER**



LA PLACE DU JEU EN EAJE

OBJECTIFS PÉDAGOGIQUES

- Comprendre le rôle du jeu dans les apprentissages du jeune enfant.
- Découvrir et utiliser différents formats de jeux ludiques adaptés à la crèche.
- Mettre en œuvre des propositions de jeux cohérentes avec le projet pédagogique.

MÉTHODES MOBILISÉES

- Apports théoriques illustrés à l'aide de supports visuels
- Mises en situation et ateliers pratiques en lien direct avec les réalités du terrain
- Analyse de situations concrètes apportées par les stagiaires

MODALITÉS D'ÉVALUATION

- Exercice de validation en continue lors de la phase pratique
- Test d'auto-évaluation d'entrée et sortie de formation
- Feuille d'émergence par stagiaire et par demi-journée

DELAIS D'ACCES

1 mois après inscription

DURÉE

7H face à face pédagogique

PRÉ REQUIS

aucun pré requis nécessaire

HANDICAP

Formulaire disponible pour étude en fonction de l'handicap

LIEU

formation dans vos locaux

TARIF

Sur devis

RÉSERVEZ VOTRE FORMATION
DÈS MAINTENANT SUR :

www.sauveur2vie.fr

OU PAR TÉLÉPHONE

06-69-30-72-28



LA PLACE DU JEU EN EAJE

DÉROULÉ PÉDAGOGIQUE

MATIN

Accueil des stagiaires / Analyse du besoin / Auto évaluation

MODULE 1 : Les approches pédagogiques par le jeu

- Qu'est-ce qu'une approche pédagogique en petite enfance?
- Principes des pédagogies actives et du jeu comme moteur d'apprentissage.
- Jeu libre, jeu accompagné, jeu proposé : intérêts et complémentarités.
- Le rôle de l'adulte dans une démarche pédagogique par le jeu

MODULE 2 : Découvrir des jeux ludiques sous différents formats

- Jeux sensoriels (toucher, sons, lumières, matières).
- Jeux moteurs (parcours simples, équilibre, coordination).
- Jeux d'imitation et symboliques (vie quotidienne, poupées, figurines).
- Jeux de manipulation et de construction (encastrement, empilements, transvasement).
- Jeux calmes et d'observation (livres, miroirs, bouteilles sensorielles).

APRÈS MIDI

MODULE 3 : Proposer des jeux au quotidien : posture et organisation

- Comment proposer un jeu sans diriger.
- Adapter le matériel et l'espace selon les objectifs pédagogiques.
- Faire évoluer un même jeu pour plusieurs tranches d'âge.
- Observer l'enfant pour ajuster la proposition ludique.

ATELIER PRATIQUE : Mise en situation sous forme de jeu de rôle et d'analyse de scénario

- Ateliers pratiques : création de jeux simples avec du matériel du quotidien.
- Mise en situation : tester plusieurs formats de jeux et analyser les réactions des enfants.
- Travail en groupe : concevoir une activité ludique avec un objectif pédagogique précis.
- Échanges de pratiques : ce qui fonctionne, ce qui peut être amélioré.

*Auto-évaluation - évaluation de fin de formation
évaluation de fin de formation - Bilan satisfaction stagiaire*

**À TRAVERS LE JEU, L'ENFANT EXPLORE, EXPÉRIMENTE
ET CONSTRUIT SES PREMIERS APPRENTISSAGES.**



ACCOMPAGNER LES TEMPS DE SÉPARATION ET DE TRANSITION

OBJECTIFS PÉDAGOGIQUES

- Comprendre les enjeux affectifs liés aux séparations et aux transitions chez le jeune enfant.
- Identifier les moments sensibles du quotidien en crèche.
- Adapter leur posture professionnelle pour sécuriser l'enfant lors de ces temps clés.

MÉTHODES MOBILISÉES

- Apports théoriques illustrés à l'aide de supports visuels
- Mises en situation et ateliers pratiques en lien direct avec les réalités du terrain
- Analyse de situations concrètes apportées par les stagiaires

MODALITÉS D'ÉVALUATION

- Exercice de validation en continue lors de la phase pratique
- Test d'auto-évaluation d'entrée et sortie de formation
- Feuille d'émergence par stagiaire et par demi-journée

DELAIS D'ACCES

1 mois après inscription

DURÉE

7H face à face pédagogique

PRÉ REQUIS

aucun pré requis nécessaire

HANDICAP

Formulaire disponible pour étude en fonction de l'handicap

LIEU

formation dans vos locaux

TARIF

Sur devis

RÉSERVEZ VOTRE FORMATION
DÈS MAINTENANT SUR :

www.sauveur2vie.fr

OU PAR TÉLÉPHONE

06-69-30-72-28



ACCOMPAGNER LES TEMPS DE SÉPARATION ET DE TRANSITION

DÉROULÉ PÉDAGOGIQUE

MATIN

Accueil des stagiaires / Analyse du besoin / Auto évaluation

MODULE 1 : Comprendre les séparations chez le jeune enfant

- Les premières séparations : enjeux émotionnels et développementaux.
- Attachement, sécurité affective et sentiment de continuité.
- Les réactions de l'enfant face à la séparation
- Le rôle des figures d'attachement en crèche.
- L'impact des séparations répétées sur le vécu émotionnel de l'enfant.

MODULE 2 : Les temps de transition en crèche : des moments sensibles

- Identifier les temps de transition du quotidien : arrivée / départ passage d'une activité à une autre change, repas, sieste
- Pourquoi les transitions peuvent être sources d'insécurité.
- Anticiper, ritualiser et verbaliser les transitions.
- Adapter les transitions selon l'âge et la sensibilité de l'enfant.

APRÈS MIDI

MODULE 3 : Posture et accompagnement sécurisant

- Accueillir les émotions sans les minimiser ni les amplifier.
- Trouver la juste distance professionnelle : ni fusion, ni retrait.
- L'importance de la cohérence d'équipe dans les séparations.
- Accompagner les parents dans les temps de séparation.

ATELIER PRATIQUE : Mise en situation sous forme de jeu de rôle et d'analyse de scénario

- Analyse de situations concrètes : enfant qui pleure chaque matin / séparation longue et difficile / transition mal vécue entre deux activités
- Jeux de rôle : accueil du matin, départ du parent, changement d'activité.
- Travail en groupe : construire des rituels de séparation adaptés à la structure.
- Échanges de pratiques et apports correctifs du formateur.

*Auto-évaluation - évaluation de fin de formation
évaluation de fin de formation - Bilan satisfaction stagiaire*

LES SÉPARATIONS ET LES TRANSITIONS FAÇONNENT LA SÉCURITÉ INTÉRIEURE DE L'ENFANT, BIEN AU-DELÀ DE L'INSTANT VÉCU.



COMMUNICATION BIENVEILLANTE

OBJECTIFS PÉDAGOGIQUES

- Adopter une posture de communication bienveillante dans les relations professionnelles et éducatives.
- Reconnaître et comprendre ses émotions et celles des enfants.
- Mettre en œuvre des techniques simples pour désamorcer les tensions et favoriser un climat serein.

MÉTHODES MOBILISÉES

- Apports théoriques illustrés à l'aide de supports visuels
- Mises en situation et ateliers pratiques en lien direct avec les réalités du terrain
- Analyse de situations concrètes apportées par les stagiaires

MODALITÉS D'ÉVALUATION

- Exercice de validation en continue lors de la phase pratique
- Test d'auto-évaluation d'entrée et sortie de formation
- Feuille d'émergence par stagiaire et par demi-journée

DELAIS D'ACCES

1 mois après inscription

DURÉE

7H face à face pédagogique

PRÉ REQUIS

aucun pré requis nécessaire

HANDICAP

Formulaire disponible pour étude en fonction de l'handicap

LIEU

formation dans vos locaux

TARIF

Sur devis

RÉSERVEZ VOTRE FORMATION
DÈS MAINTENANT SUR :

www.sauveur2vie.fr

OU PAR TÉLÉPHONE

06-69-30-72-28



COMMUNICATION BIENVEILLANTE

DÉROULÉ PÉDAGOGIQUE

MATIN

Accueil des stagiaires / Analyse du besoin / Auto évaluation

MODULE 1 : Les fondements de la communication bienveillante

- Les principes de la communication bienveillante et non violente.
- La posture professionnelle dans la relation à l'enfant, aux familles, et à l'équipe.
- Écoute active, reformulation, expression des besoins.
- Les freins à une communication apaisée : stress, jugement, surcharge émotionnelle.

MODULE 2 : Accueillir et comprendre les émotions

- Les émotions de l'enfant : peur, colère, frustration, joie, tristesse.
- Accompagner l'expression émotionnelle sans la bloquer ni la subir.
- Identifier ses propres émotions et leurs effets dans la relation professionnelle.
- Construire un climat sécurisant à travers les attitudes et le langage.

APRÈS MIDI

MODULE 3 : Réagir avec calme et désamorcer les tensions

- Réguler les conflits et les situations tendues avec les enfants, les familles ou les collègues.
- Prendre du recul : pause émotionnelle, respiration, recentrage.
- Mettre des limites avec respect : autorité sereine, cadre et cohérence.
- Préserver sa propre énergie : auto-protection émotionnelle et soutien entre collègues.

ATELIER PRATIQUE : Mise en situation sous forme de jeu de rôle et d'analyse de scénario

- Réagir face à un parent agressif ou critique.
- Gérer un enfant en crise émotionnelle.
- Faire face à une tension entre collègues.
- Analyse collective des postures et langage utilisés, identification des bonnes pratiques.

*Auto-évaluation - évaluation de fin de formation
évaluation de fin de formation - Bilan satisfaction stagiaire*

**UNE PAROLE POSÉE ET UNE POSTURE SEREINE SONT LES
PREMIERS OUTILS DU PROFESSIONNEL DE LA PETITE ENFANCE**



ACCUEIL DES FAMILLES : POSTURE, ÉCOUTE ET GESTION DES SITUATIONS SENSIBLES



OBJECTIFS PÉDAGOGIQUES

- Adopter une posture professionnelle adaptée dans la relation avec les familles.
- Développer une écoute active et bienveillante au service de la confiance.
- Maîtriser avec tact et professionnalisme les situations sensibles ou conflictuelles.

MÉTHODES MOBILISÉES

- Apports théoriques illustrés à l'aide de supports visuels
- Mises en situation et ateliers pratiques en lien direct avec les réalités du terrain
- Analyse de situations concrètes apportées par les stagiaires

MODALITÉS D'ÉVALUATION

- Exercice de validation en continue lors de la phase pratique
- Test d'auto-évaluation d'entrée et sortie de formation
- Feuille d'émergence par stagiaire et par demi-journée

DELAIS D'ACCES

1 mois après inscription

DURÉE

7H face à face pédagogique

PRÉ REQUIS

aucun pré requis nécessaire

HANDICAP

Formulaire disponible pour étude en fonction de l'handicap

LIEU

formation dans vos locaux

TARIF

Sur devis

RÉSERVEZ VOTRE FORMATION
DÈS MAINTENANT SUR :

www.sauveur2vie.fr

OU PAR TÉLÉPHONE

06-69-30-72-28



ACCUEIL DES FAMILLES : POSTURE, ÉCOUTE ET GESTION DES SITUATIONS SENSIBLES

DÉROULÉ PÉDAGOGIQUE



MATIN

Accueil des stagiaires / Analyse du besoin / Auto évaluation

MODULE 1 : La posture professionnelle face aux familles

- Accueillir sans juger : bienveillance, neutralité, cadre professionnel.
- L'importance du premier contact et des transmissions quotidiennes.
- Gérer la proximité sans confusion des rôles.
- Respect du secret professionnel et de la confidentialité.

MODULE 2 : Apprentissage de signes du quotidien

- Les bases de l'écoute active : reformuler, valider, ne pas interrompre.
- Décrypter les attentes implicites ou les inquiétudes non exprimées.
- Valoriser les familles dans leurs compétences parentales.
- Créer des temps d'échange constructifs (réunions, entretiens, moments informels).

APRÈS MIDI



MODULE 3 : Gérer les situations sensibles avec professionnalisme



- Annoncer une situation difficile (accident, suspicion de mal-être, trouble du développement).
- Réagir face à un parent en colère, dans le déni, ou dans une attente excessive.
- Garder sa posture en cas de désaccord ou de tension.
- S'appuyer sur l'équipe et les partenaires pour éviter l'isolement professionnel

ATELIER PRATIQUE : Mise en situation sous forme de jeu de rôle et d'analyse de scénario

- Accueillir un parent inquiet qui remet en question l'organisation.
- Réagir face à une plainte ou critique injuste.
- Aborder un sujet délicat concernant le comportement d'un enfant
- Analyse collective : postures adoptées, langages utilisés, ce qui a apaisé ou aggravé la situation.

*Auto-évaluation - évaluation de fin de formation
évaluation de fin de formation - Bilan satisfaction stagiaire*

**FACE AUX TENSIONS OU AUX ÉMOTIONS,
UNE POSTURE CLAIRE FAIT TOUTE LA DIFFÉRENCE.**



PORTAGE DES BÉBÉS EN CRECHE

OBJECTIFS PÉDAGOGIQUES

- Identifier les bienfaits et les limites du portage en structure collective
- Choisir et utiliser les moyens de portage adaptés
- Mettre en œuvre une pratique sécurisée et confortable pour l'enfant comme pour le professionnel



MÉTHODES MOBILISÉES

- Apports théoriques illustrés à l'aide de supports visuels
- Mises en situation et ateliers pratiques en lien direct avec les réalités du terrain
- Analyse de situations concrètes apportées par les stagiaires

MODALITÉS D'ÉVALUATION

- Exercice de validation en continue lors de la phase pratique
- Test d'auto-évaluation d'entrée et sortie de formation
- Feuille d'émergence par stagiaire et par demi-journée

DELAIS D'ACCES

1 mois après inscription

DURÉE

7H face à face pédagogique

PRÉ REQUIS

aucun pré requis nécessaire

HANDICAP

Formulaire disponible pour étude en fonction de l'handicap

LIEU

formation dans vos locaux

TARIF


Sur devis

RÉSERVEZ VOTRE FORMATION
DÈS MAINTENANT SUR :

www.sauveur2vie.fr

OU PAR TÉLÉPHONE

06-69-30-72-28



PORTAGE DES BÉBÉS EN CRECHE



DÉROULÉ PÉDAGOGIQUE

MATIN

Accueil des stagiaires / Analyse du besoin / Auto évaluation

MODULE 1 : Comprendre le portage en crèche

- Définition et principes du portage physiologique.
- Les bénéfices du portage : sécurité affective, développement psychomoteur, confort de l'enfant.
- Les limites et contre-indications en structure collective.
- Le rôle du professionnel : posture, vigilance, organisation.

MODULE 2 : Les outils de portage

- Panorama des différents moyens de portage : écharpe tissée, sling, préformé, porte-bébé physiologique.
- Critères de choix selon l'âge et les besoins de l'enfant.
- Entretien et hygiène du matériel en structure collective.
- Démonstrations et premiers essais guidés.

APRES MIDI

MODULE 3 : Sécurité et ergonomie

- Les règles essentielles de sécurité (voies respiratoires, maintien du dos, position des hanches).
- Prévention des risques pour le porteur (troubles musculosquelettiques, fatigue).
- Organisation des espaces de la crèche pour intégrer le portage.
- Communication avec les familles autour du portage.

ATELIER PRATIQUE : Mise en situation sous forme de jeu de rôle et d'analyse de scénario

- Apprentissage pas à pas des nœuds et ajustements.
- Mise en situation avec poupons lestés et/ou démonstrations entre participants.
- Études de cas : intégrer le portage dans le quotidien (endormissement, réconfort, transitions).
- Débrief collectif et échanges de pratiques.

*Auto-évaluation - évaluation de fin de formation
évaluation de fin de formation - Bilan satisfaction stagiaire*

**INTÉGRER LE PORTAGE EN CRÈCHE :
UNE PRATIQUE PROFESSIONNELLE, SÉCURISÉE ET ADAPTÉE**



ACCUEIL DE L'ENFANT PORTEUR DE HANDICAP

OBJECTIFS PÉDAGOGIQUES

- Identifier les besoins spécifiques des enfants en situation de handicap.
- Adapter sa posture et ses pratiques d'accueil pour favoriser l'inclusion
- Collaborer avec les familles et les partenaires pour construire Un accompagnement cohérent.

MÉTHODES MOBILISÉES

- Apports théoriques illustrés à l'aide de supports visuels
- Mises en situation et ateliers pratiques en lien direct avec les réalités du terrain
- Analyse de situations concrètes apportées par les stagiaires

MODALITÉS D'ÉVALUATION

- Exercice de validation en continue lors de la phase pratique
- Test d'auto-évaluation d'entrée et sortie de formation
- Feuille d'émergence par stagiaire et par demi-journée

DELAIS D'ACCES

1 mois après inscription

DURÉE

7H face à face pédagogique

PRÉ REQUIS

aucun pré requis nécessaire

HANDICAP

Formulaire disponible pour étude en fonction de l'handicap

LIEU

formation dans vos locaux

TARIF

Sur devis

RÉSERVEZ VOTRE FORMATION
DÈS MAINTENANT SUR :

www.sauveur2vie.fr

OU PAR TÉLÉPHONE

06-69-30-72-28



ACCUEIL DE L'ENFANT PORTEUR DE HANDICAP



DÉROULÉ PÉDAGOGIQUE

MATIN

Accueil des stagiaires / Analyse du besoin / Auto évaluation

MODULE 1 : Identifier le handicap et ses enjeux en crèche

- Définitions : handicap moteur, sensoriel, mental, psychique, troubles du neurodéveloppement.
- Représentations et idées reçues sur le handicap.
- Besoins spécifiques de l'enfant en fonction du type de handicap.
- Cadre légal et droit à l'inclusion (loi 2005, recommandations CAF/PMS).

MODULE 2 : Adapter ses pratiques professionnelles au quotidien

- Aménager les temps d'accueil, de soins, de jeux et de repas.
- Observer sans interpréter : repérer les signaux de confort ou de détresse.
- Utiliser les supports visuels, routines et outils sensoriels.
- Construire une posture bienveillante, stable et rassurante.

APRES MIDI

MODULE 3 : Travailler en lien avec les familles et les partenaires

- Accueillir la parole des parents : écoute, respect, co-construction.
- Identifier les partenaires ressources : CAMSP, PMI, SESSAD, associations spécialisées.
- Adapter la communication au sein de l'équipe et avec les familles.
- Mettre en place un projet d'accueil individualisé (PAI) simple et adapté.

ATELIER PRATIQUE : Mise en situation sous forme de jeu de rôle et d'analyse de scénario

- Exemples d'accueil d'un enfant avec un trouble moteur, un TSA ou un trouble du langage.
- Réflexion collective : quelles adaptations mettre en place ?
- Jeu de rôle : entretien avec les parents, briefing entre collègues.

*Auto-évaluation - évaluation de fin de formation
évaluation de fin de formation - Bilan satisfaction stagiaire*

**FAVORISER L'INCLUSION, C'EST CONSTRUIRE UNE ÉQUIPE PRÊTE À ACCUEILLIR
CHAQUE ENFANT AVEC JUSTESSE ET BIENVEILLANCE**

VOUS PRENEZ SOIN D'EUX

NOUS PRENONS SOIN DE VOUS

